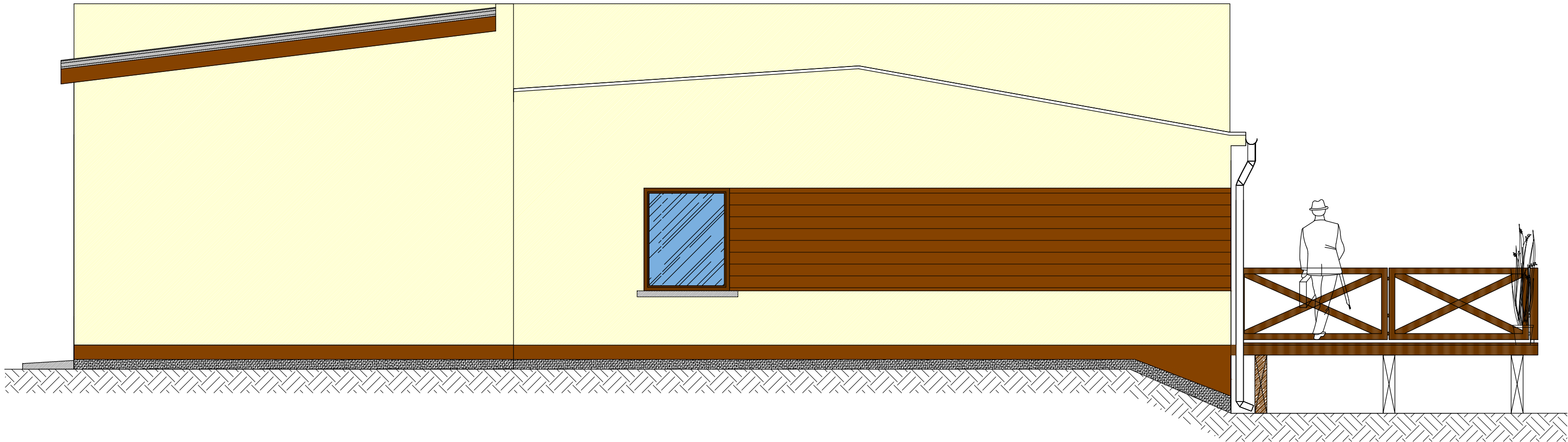
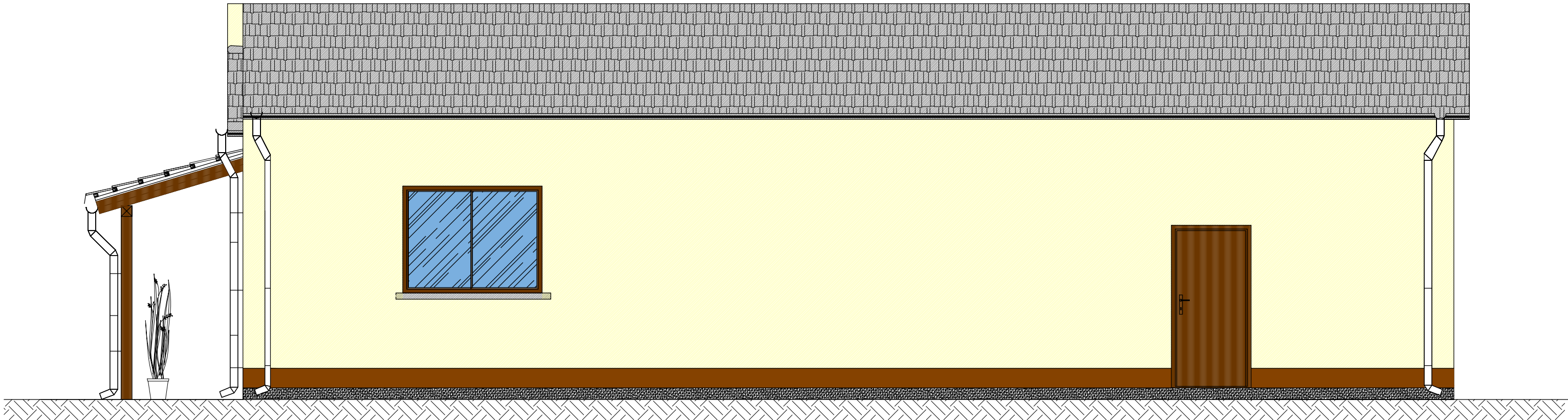


PROJEKT ARCH.-BUDOWLANY  
WIDOKI ELEWACJI  
1 : 50

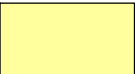





ELEWACJA TYLNA



ELEWACJA BOCZNA

KOLORYSTYKA ELEWACJI

-  – tynk mineralny ATLAS kolor SAH 0249
-  – tynk mineralny ATLAS kolor SAH 0249
-  – dach, rynny, parapety, balustrady i obróbki blacharskie  
– blacha kolor RAL 7024
-  – okładzina elewacyjna, drewniana, kolor orzech

WSZELKIE NAZWY WŁASNE MATERIAŁÓW BUDOWLANYCH NALEŻY TRAKTOWAĆ JAKO PRZYKŁADOWE, DOPUSZCZALNE JEST STOSOWANIE MATERIAŁÓW INNYCH PRODUCENTÓW O TAKICH SAMYCH LUB LEPSZYCH PARAMETRACH TECHNICZNYCH I UŻYTKOWYCH PODANYCH W TABELI RÓWNOWAŻNOŚCI ZASTOSOWANYCH MATERIAŁÓW LUB SYSTEMÓW.

Z UWAGI NA TO, ŻE JEST TO ROZBUDOWA I PRZEBUDOWA WSZYSTKIE WYMIARY NALEŻY SPRAWDZIĆ W NATURZE, A EWENTUALNE ROZBIEŻNOŚCI SKONSULTOWAĆ Z PROJEKTANTEM

JEDNOSTKA PROJEKTOWA		BRANŻA: BUDOWLANA		NR RYS. A-6	
ARCHI-BUD PROJEKTOWANIE I NADZÓR BUDOWLANY MGR INŻ. MICHAŁ KAMIŃSKI 13-332 JAMIELNIK UL. NOWA 9 NIP 744 175 51 16		PROJEKTOWAŁ: mgr inż. architekt Michał Kamiński WAM/0040/PWOK/15 23/WMOKK/2017			
		SPRAWDZIŁ:			
		ASYSTENT PROJEKTANTA: Justyna Malinowska			
OBIEKT: ROZBUDOWA I PRZEBUDOWA BUDYNKU ŚWIECICYŃSKIEJ Z ZAWODZKIEJ WOLI WRA Z ZAGOSPODAROWANIEM TERENU		TYTUŁ RYSUNKU:  <b>PROJEKT ARCH.-BUDOWLANY</b> <b>WIDOKI ELEWACJI</b> 1 : 50			
LOKALIZACJA: ZAWODZKA WOLA DZ NR 15 GM LASIN					
INWESTOR: MIASTO I GMINA LASIN UL. RZDZYŃSKA 2 86-320 LASIN					
DATA: 07.2019		SKALA: 1 : 100			